

売地

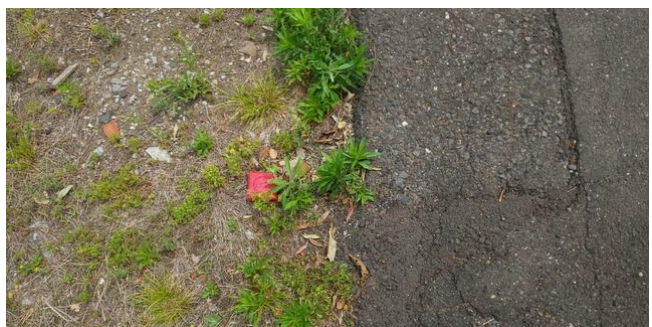
北高崎駅

更地渡し

土地面積
公簿 83.22㎡

現況
更地

引渡し時期
相談



J R 信越本線北高崎駅まで徒歩 3 分

閑静な住宅街♪

都市ガス引き込み済♪

チェックポイント！

セットバック要,都市ガス,電気,上水道,下水道



この図面は物件情報の一部を抜粋して掲載しております。(現況優先)
付帯条件や別途料金等が発生する場合がありますのでご確認ください。

at home

infosheet 物件番号 69684200076

群馬県知事免許(7)第5105号 〒370-0813 群馬県高崎市本町10-1 イチカワビル

株式会社イチカワ物産

TEL: 027-310-8822 FAX: 027-310-8824 定休日: 毎週日曜日、祝日

■取引態様: 専任媒介

物件種目	売地		
最適用途	住宅用地		
最寄駅	北高崎		
土地面積	公簿 83.22㎡	私道面積 (共有持分)	なし
価格	400万円	坪単価	@15.89万円

物件所在地	群馬県高崎市昭和町 52-16		
交通	J R 信越本線 北高崎 徒歩3分		
土地権利	所有権	地目	宅地
都市計画	市街化区域	用途地域	1種住居
建ぺい率	60%	容積率	200%
他の法令上の制限			
地勢	平坦		
建築条件			
現況	更地		
引渡し(時期)方法	相談 / 更地渡し		
開発許可番号			
接道状況(角地・間口)	西3.4m 公道 接面8.0m		
設備	都市ガス,電気,上水道,下水道		
備考	売主にて境界確定後お引渡しとなります。 利用駅1: 湘南新宿ライン(前橋~小田原) 高崎問屋町 徒歩30分 利用駅2: J R 上越新幹線 高崎 徒歩28分		