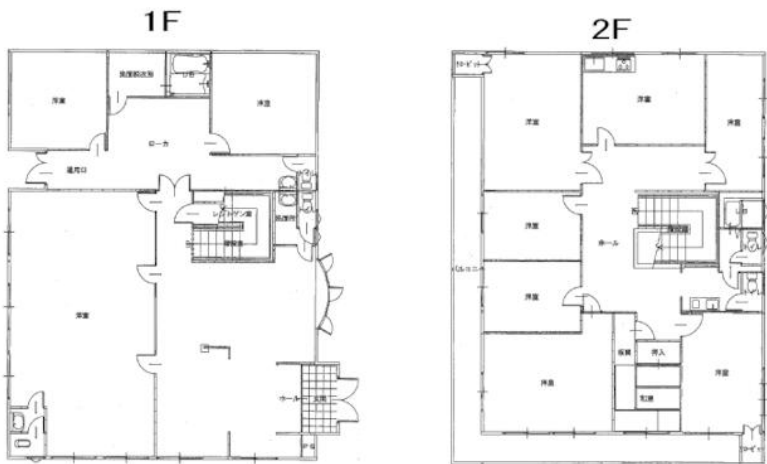


事務所・診療所向き 10台駐車可
 様々な用途でご利用いただけます。

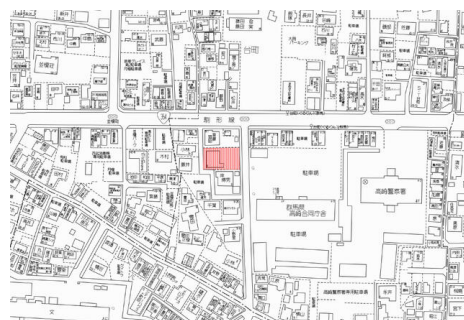
建物延面積 **378.57㎡**

築年月 **1990年10月**

引渡し **相談**



※本図は参考図です。現況と相違する場合、現況が優先となります。



この図面は物件情報の一部を抜粋して掲載しております。(現況優先)
 付帯条件や別途料金等が発生する場合がありますのでご確認ください。

売事務所(一括)

チェックポイント!

●主要採光面：東向き

最寄駅	高崎駅		
価格	6,000万円		
物件所在地	群馬県高崎市台町9番12		
交通	J R 高崎線 高崎 徒歩30分		
土地面積	公簿 563.37㎡	私道面積 (共有持分)	なし
	構造・規模 鉄骨造 2階建		
建物	面積	378.57㎡	間取タイプ
	建物名		
土地権利	所有権	施工会社	
総戸数		築年月	1990年10月
都市計画	市街化区域	用途地域	近隣商業/1種住居
建ぺい率	60%	容積率	200%
現況	空	引渡日	相談
駐車場			
接道状況 (角地・間口)	東5.9m 公道 接面17.4m 西3.7m 公道 接面17.8m		
設備			
備考	登記上 診療所を居宅に用途変更しております。 北小・一中区域 地勢：平坦		

株式会社イチカワ物産

群馬県知事免許(7)第5105号 〒370-0813 群馬県高崎市本町10-1 イチカワビル

☎ 027-310-8822 fax 027-310-8824 定休日：毎週日曜日、祝日

■取引態様：一般媒介