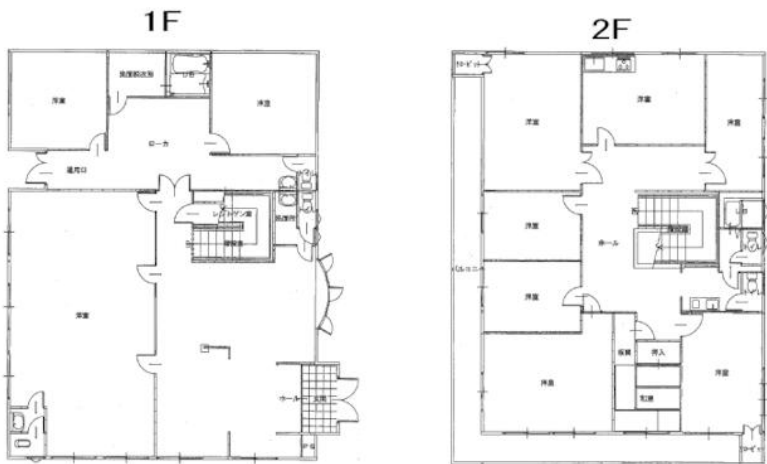


事務所・診療所向き 10台駐車可
 様々な用途でご利用いただけます。

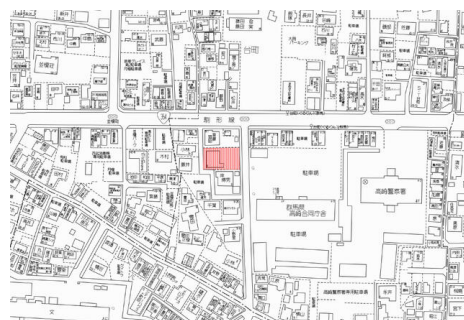
建物延面積 **378.57㎡**

築年月 **1990年10月**

引渡し **相談**



※本図は参考図です。現況と相違する場合、現況が優先となります。



この図面は物件情報の一部を抜粋して掲載しております。(現況優先)
 入居日・引渡日変更や付帯条件、別途料金等が発生する場合がありますのでご確認ください。

売事務所(一括)

チェックポイント!

- 主要採光面：東向き

最寄駅	高崎駅		
価格	5,500万円		
物件所在地	群馬県高崎市台町9番12		
交通	J R 高崎線 高崎 徒歩30分		
土地面積	公簿 563.37㎡	私道面積 (共有持分)	なし
建物	構造・規模	鉄骨造 2階建	
	面積	378.57㎡	間取タイプ
	建物名		
土地権利	所有権	施工会社	
総戸数		築年月	1990年10月
都市計画	市街化区域	用途地域	近隣商業/1種住居
建ぺい率	60%	容積率	200%
現況	空	引渡日	相談
駐車場			
接道状況 (角地・間口)	東5.9m 公道 接面17.4m 西3.7m 公道 接面17.8m		
設備			
備考	登記上 診療所を居宅に用途変更しております。 北小・一中区域 地勢：平坦		

株式会社イチカワ物産

群馬県知事免許(8)第5105号 〒370-0813 群馬県高崎市本町10-1 イチカワビル

☎ 027-310-8822 fax 027-310-8824 定休日：毎週日曜日、祝日

■取引態様：一般媒介